

Compresor centrífugo de aire y gas MSG-8/9

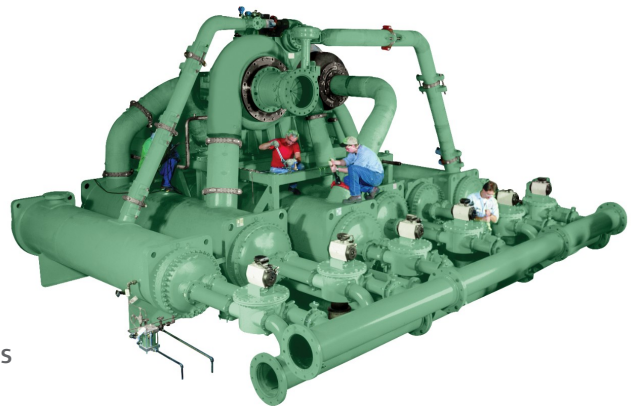
Los compresores MSG® se han diseñado a medida y fabricado para satisfacer las necesidades individuales de los clientes en una gran variedad de aplicaciones. Nuestros compresores de tipo MSG se han fabricado con componentes del caudal de aire de alta tecnología, diseñados para garantizar una instalación y un funcionamiento fáciles y de bajo coste.

Features

- **Propulsores:** Propulsores fresados de cinco ejes diseñados y fabricados con técnicas y métodos avanzados
- **Difusores de paletas:** Diseño y colocación de las paletas optimizados para una mayor eficiencia
- **Sistema de lubricación:** Sistema de lubricación a baja presión autónomo
- **Enfriadores interetápicos/posenfriadores:** Los conjuntos de enfriadores interetápicos y posenfriadores con tubos de agua se deslizan hacia fuera para simplificar la inspección y la limpieza
- **Diseño avanzado de los cojinetes del piñón:** Diseñados para una duración ampliada y un funcionamiento con cualquier carga
- **Juntas:** Ofrecemos una amplia variedad de diseños sin contacto y sin desgaste capaces de gestionar numerosos procesos de gas diferentes, que no requieren aire amortiguador para una junta exenta de aceite

Cumplimiento de las normas:

- ISO 8573-1 clase 0
- American Petroleum Institute (API)
- ISO 9001:2008



- ISO 14001:2004



Easy Operation/Maintenance

- State-of-the-art MAESTRO control systems
- Fully automated operation for any process conditions
- Machine self-diagnostics
- Compression elements do not wear or require periodic replacement
- Accessible horizontally split gearbox for quick inspection
- Removable intercooler and aftercooler bundles for easy cleaning

Simple Installation

- Compressor, lubrication system, intercoolers, shaft coupling, coupling guard, interconnecting piping, etc. on a common base
- Easy installation with no special foundation requirements
- Easy component accessibility
- Site connection point flexibility
- Reduced floor space required
- Dynamic compression process is pulsation-free, so installation of additional dampening equipment is not required.

APPLICATIONS

Engineered Air Applications

- Industrial gases
- Instrument air
- American Petroleum Institute (API) standards
- Soot blowers
- Large plant air
- Power industry related

Gas Compressor Applications

- Fuel gas boosting
- Natural gas gathering
- Hydrocarbon refrigeration gas
- Carbon monoxide
- CO2 (wet or dry)
- SynGas
- Low molecular weight recycle gas
- High-pressure nitrogen
- Landfill gas

MSG centrifugal compressors are exceptional by design.

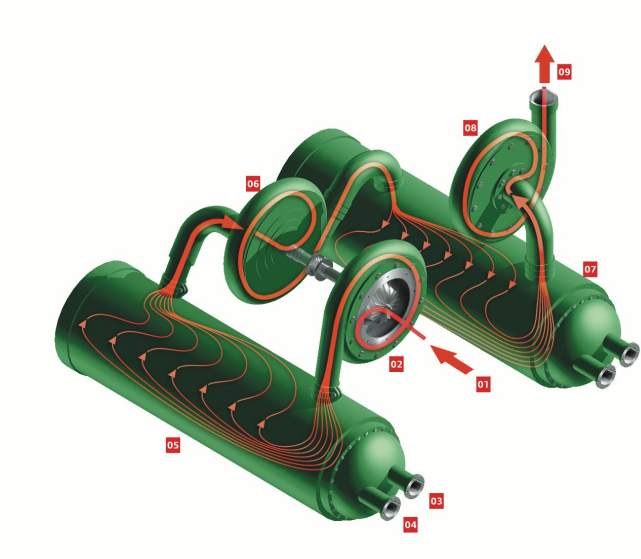
- One, two or three rotors, up to six stages per gearbox
- Horizontal splitline(s) for easy access to parts

GAS FLOW ARRANGEMENT

MSG centrifugal compressors feature an advanced arrangement of gas flow components. Advantages of this arrangement include:

- Directed gas movement to reduce turbulence induced friction
- Air is cooled after every stage to provide high isothermal efficiency

Air Flow Diagram 01: Compressor inlet 02: First-stage compressor volute 03: Coolant in 04: Coolant out 05: First-stage intercooler 06: Second-stage compressor volute 07: Second-stage intercooler 08: Third-stage compressor volute 09: Compressor discharge



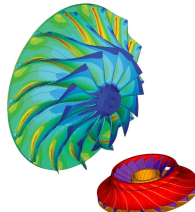
Model Specifications

Specification	Metric	Imperial
Standard Input Power	up to 7640 kW	up to 10,000 hp
Discharge Pressure	up to 100 barg	up to 1450 psig
Inlet Flow	470 to 1005 m ³ /min	16,500 to 35,500 CFM

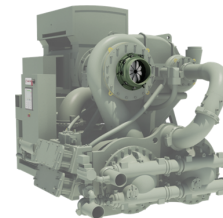
Parts & Accessories



**Piezas de repuesto de los
compresores centrífugos MSG**



**Actualización: Mejoras
aerodinámicas para los
compresores centrífugos**



**Actualización: Álabes
orientables de entrada variables
para los compresores**



**Lubricante TurboBlend 46 de
primera calidad para
compresores centrífugos**



Filtros de aceite centrífugos



Field Overhaul Services



Ingersoll Rand (NYSE:IR) advances the quality of life by creating comfortable, sustainable and efficient environments. Our people and our family of brands—including Club Car®, Ingersoll Rand®, Thermo King® and Trane®—work together to enhance the quality and comfort of air in homes and buildings; transport and protect food and perishables; and increase industrial productivity and efficiency. We are a \$14 billion global business committed to a world of sustainable progress and enduring results. For more information, visit www.ingersollrand.com.